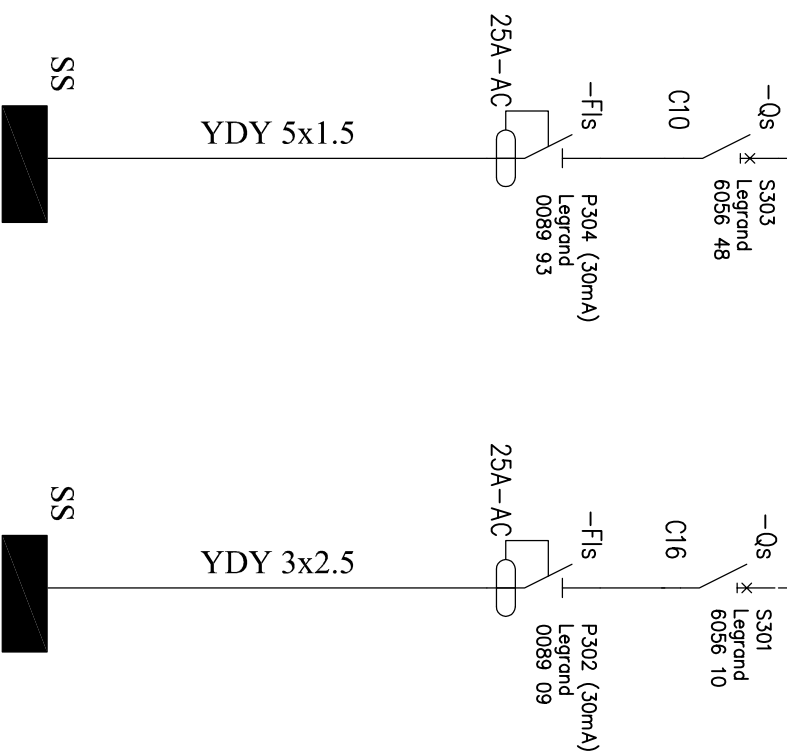


Wariant 1
Zasilanie 3-faz.

Wariant 2
Zasilanie 1-faz.

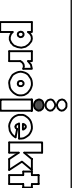
Istniejące obwody
odbiorcze rozdz. RG



Szafa ster.
Platformy Pionowej

Szafa ster.
Platformy Pionowej

Ochrona od porażen
Samoczynne wyłączenie zasilania
Układ sieci TN-S



PUH "PROJEKT" Agata Nowakowska, ul. Żeromskiego 31, 26-600 Radom
tel/fax 48 340 46 46, www.n-projekt.com.pl, biuro@n-projekt.com.pl

| | | | |
|-------------------|--|--|--------------------------|
| OBIEKT | PROJEKT BUDOWLANI ROZBUDOWY SCHODÓW ZEWNĘTRZNYCH WRAZ Z BUDOWĄ ZADOSZCZENIA, DOCIĘPIENIEM BUDYNKU I BUDOWĄ PLATFORMY DLA OSÓB NIEPEŁNOSPRAWNYCH DO BUDYNKU SIEDZIBY UCS W RADOMIU, UL. ASTRUGA 60 DZ. NR EW. 44 ARK.44 „JEDNEM. M.RADOM, OBRĘB ŚRÓDMIEŚCIE 1 | | |
| INWESTOR | SKARB PAŃSTWA IZBA ADMINISTRACJI SKARBOWEJ W WARSZAWIE UL. FELIŃSKIEGO 2B, 01-513 WARSZAWA | | |
| TREŚĆ OPRACOWANIA | SCHEMAT ZASILANIA PLATFORMY PIONOWEJ | | |
| PROJEKTOWAŁ | mgr inż. Marjan Szpindor upr. nr BUA-III-8386/9/89 specjalność instal. elektryczne | | DATA GRUDZIEŃ 2017 |
| | | | SKALA 1:50 |
| OPRACOWAŁ | inż. Bartosz Szpindor mgr. inż. Dawid Kucharczyk | | NR RYS. 3 |